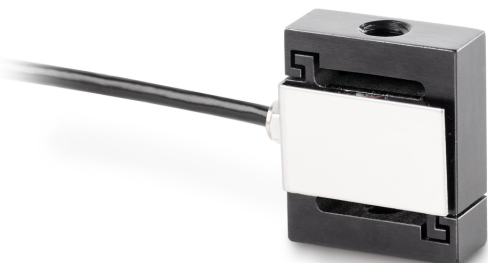


# KERN CS 10-Y1

**KERN**

Célula de pesagem/de medição de força "S" miniatura em aço inoxidável



## Desenho

Forma de construção	Célula em forma de S
Material	aço inox
Comprimento do cabo	2 m
Montagem - aplicação de força	Furo roscado M4
Montagem - dissipação de força	Furo roscado M4

## Funções

Protecção IP - unidade completa	IP65
---------------------------------	------

## Condições ambientais

Temperatura de uso [Min]	-30 °C
Temperatura de uso [Max]	70 °C

## Embalagem e expedição

Leitura força [d] (N)	1 d
Dimensões da embalagem (L×P×A)	150×105×40 mm
Peso líquido	0,03 kg
Método de envio	Serviço de encomendas
Peso líquido aprox.	0,05 kg
Peso bruto aprox.	0,10 kg
Peso de envio	0,1 kg

## Serviços

Número do artigo para calibração DAkkS (força de tração)	963-161V
Número do artigo para calibração DAkkS (força de pressão)	963-261V
Número do artigo para calibração DAkkS (força de tração/força de pressão)	963-361V

## Pictogramas

### STANDARD



### OPTION



## Categoria

Marca	Sauter
Categoria de produto	Célula de medição
Grupo de produto	Célula de pesagem/de medição de força
Família de produto	CS Y1

## Sistema de medição

Gama de pesagem [Max]	10 kg
Ligação da célula de pesagem	4-condutores
Célula de pesagem - valor característico - nominal	2 mV/V
Célula de pesagem - Erro combinado	0,05%
Aplicações de medição	força missa
Célula de pesagem - resistência de entrada - nominal	385 Ω
Célula de pesagem - resistência de saída - nominal	350 Ω
Célula de pesagem - resistência de isolamento - [Min]	2000 MΩ
Célula de pesagem - tensão de alimentação recomendada [Min]	5 V
Célula de pesagem - tensão de alimentação recomendada [Max]	10 V
Célula de pesagem - resistência de entrada - variância	3 Ω
Célula de pesagem - resistência de saída - variância	3 Ω
Gama de medição força [Max] (N)	100 N
Direcções da força	tração pressão

## Homologação

Sinal CE

